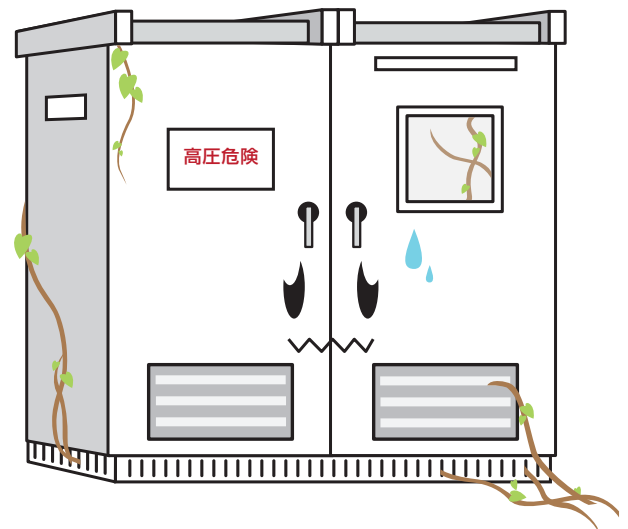
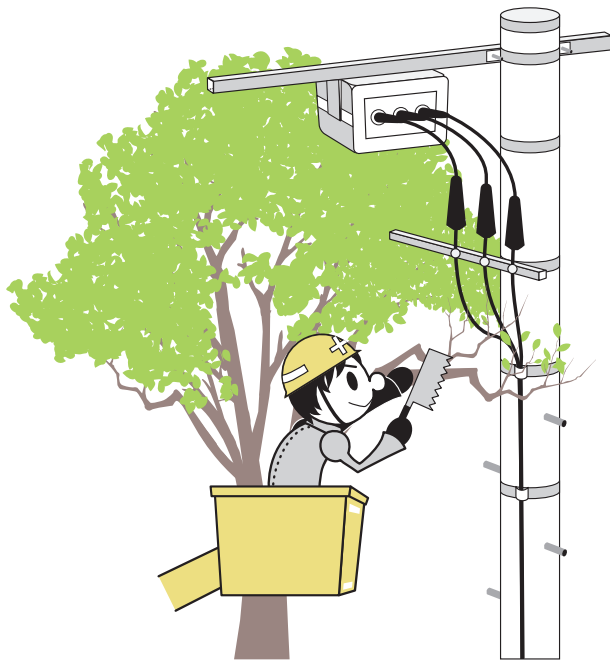




## 植物が接触して停電

植物は、春から夏にかけて急成長しますので、電柱や受変電設備周辺の樹木や雑草の除去をお願いします。除去される際は、事前に電気主任技術者にご相談ください。



電線や電柱上の機器類は、絶縁されています。しかし、それらの接続箇所は、保護カバーなどが掛かっている場合でも、隙間から植物が侵入すると、突発的な停電の原因になります。



受変電設備（キュービクル）には「通気孔」があります。そこに植物が侵入すると、突発的な停電の原因になります。