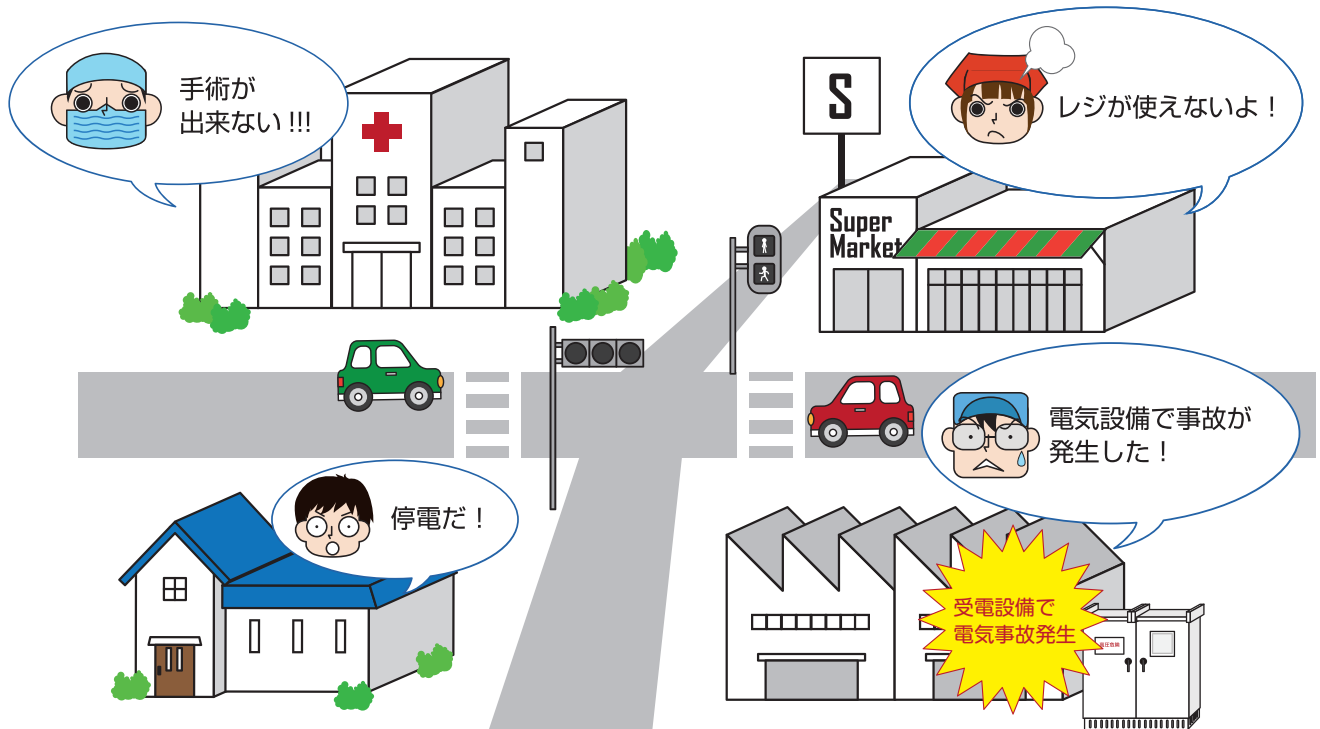




波及事故

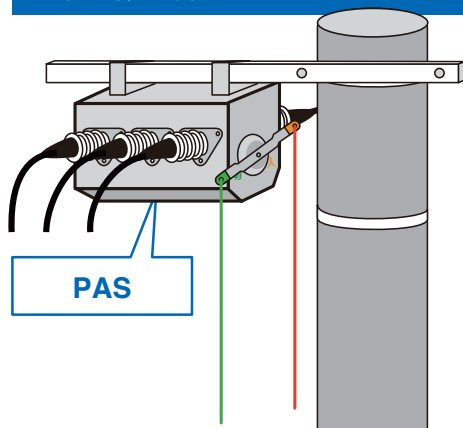
波及事故とは

お客様の高圧受電設備の故障により発生した事故（地絡事故、短絡事故）で、電力会社の配電線へ支障を与え、その配電線につながる全ての事業場が停電し、社会的に大きな影響をもたらす事故のことです。また、損害賠償問題に発展する場合があります。



⚠ 波及事故を防止するには、地絡保護継電器付高圧負荷開閉器を取り付けることが非常に有効です。

● 架空線の引込



● 地中線の引込

