

## PCとは

高圧受電の事業場で電気事故が起きた場合、お客様の事業場を全停電させてしまうことがあります。こうした停電事故範囲を最小限にとどめるために、各機器の一次側に設置します。

また、本体内に使用するヒューズを使い分けることにより過負荷から短絡保護、素通し線を用いることで断路器としても利用されています。

更新推奨年 15年



## PC 更新のお願い

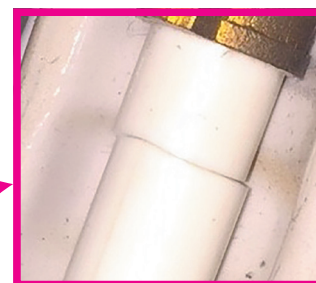
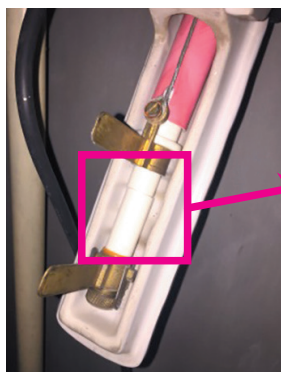
PCの更新推奨年は15年です。機器本体は高圧磁器で形成されていますが、内部には樹脂部品が使用されています。また屋外柱上に設置される場合には、風雨・塵埃・紫外線などの影響を受け劣化が進みますので計画的な更新をお願いします。

あわせて、ヒューズは使用環境の影響を受けやすく劣化が進みやすいため、定期的な交換をお願いします。



## ヒューズの予備について

経年劣化や小動物が電気設備に侵入し短絡することで、ヒューズが溶断することがあります。電気設備の復旧を速やかに行うために、予備ヒューズの準備をお願いします。



ヒューズ筒のひび割れ